

*Nell'ambito del MES ETICA la funzionalità della pianificazione e programmazione della produzione è ricoperta da Cyberplan\*.*

**Cyberplan** è uno strumento software basato su tecniche APS (Advanced Planning System) di nuova generazione: consente di rispondere in **tempo reale** alle **richieste dei clienti**, coniugando l'esigenza di un efficiente impiego delle risorse produttive aziendali all'ottimizzazione del servizio al cliente.

**Cyberplan è potente**; caratterizzato da un'elevata velocità di elaborazione (calcola l'MRP in pochi secondi) consente, grazie alla sua natura simulativa, di effettuare analisi "what if" in tempo reale facilitando scelte strategiche di breve e lungo periodo.

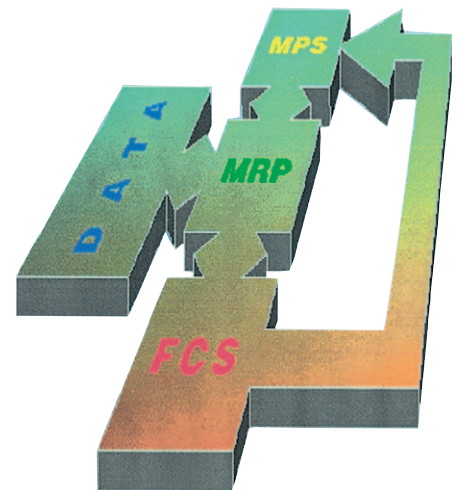
Permette di pianificare in modo ottimale scorte, risorse interne ed esterne, datare le consegne, programmare la produzione e schedulare a capacità finita l'attività di impianti e persone.

**Cyberplan è flessibile**; così completo da poter essere impiegato in un'ampia gamma di settori produttivi: meccanico, elettronico, automobilistico, tessile, farmaceutico, alimentare, navale e molti altri. Le sue funzionalità di base lo rendono adatto a soddisfare le peculiari esigenze di tipologie di produzione diverse, quali: progetto su commessa, produzione su ordine, montaggio su ordine, produzione ripetitiva per magazzino.

**Cyberplan è completo**; integra in un unico ambiente operativo gli strumenti indispensabili al Responsabile della Programmazione: visualizzazioni grafiche chiare ed esaurienti quali Piano Principale, Programma ordini e commesse, Profili di carico risorse, Profili

Materiali, Distinta Base, Gantt macchine e molti altri, e calcoli e funzioni quali MRP, Schedulazione a capacità finita e infinita, determinazione colli di bottiglia, transazioni di avanzamento, prelievo e versamento.

**Cyberplan è immediato**; l'evoluto ambiente grafico interattivo (anche in versione multiscreen) offre un modo semplice e intuitivo per programmare la produzione e permette di ridurre drasticamente i tempi di apprendimento da parte dell'utente.



*"Il cuore di un sistema di produzione si basa sulla pianificazione integrata e sulla sua reale capacità di esecuzione e reazione: Cyberplan il sistema Closed Loop che risolve i vostri problemi di gestione della produzione"*

## LE FUNZIONALITA'

**Cyberplan** è costituito da moduli che si integrano perfettamente fra loro, consentendo di realizzare la combinazione ideale in funzione dello specifico problema di pianificazione e schedulazione alle esigenze dell'Azienda Cliente.

### BASE

Modello produttivo (aziende, reparti, centri di lavoro, attrezzi, personale), Calendari, Anagrafiche materiali, Ordini clienti, Ordini di produzione, Ordini fornitori, Operazioni, Riprogrammazione grafica, Schedulazione a capacità infinita, Import ed export dati, Analisi colli di bottiglia, Finestre grafiche e Report grafici: Modello dell'azienda, Gantt di commessa, Programma di lavoro di un centro, Profili di carico, Report di base

### DISTINTA BASE

Distinte base e alternative, Cicli standard, Cicli alternativi, Finestre grafiche di esplosione e implosione "where used", Generatore di distinte

### MPS

Finestra del piano principale, Famiglie di prodotto, Canali di vendita, Gestione fabbisogni e commesse previsionali, Piani per quantità e valore, Calcolo disponibilità alla vendita

### MRP

Calcolo dei fabbisogni di materiali rigenerativo o "net change", Esecuzione in tempo reale (oltre 50.000 anagrafiche bilanciate al minuto), Gestione scorte speciali e riservate, Finestre grafiche dei profili materiali, Pegging grafico completo, Proposte di rischedulazione

### CRP

Calcolo dei Fabbisogni di Capacità, Gestione esecuzione piano di produzione: nuove commesse, rilascio e modifica ordini, avanzamento operazioni, versamenti, spedizioni

### FC5

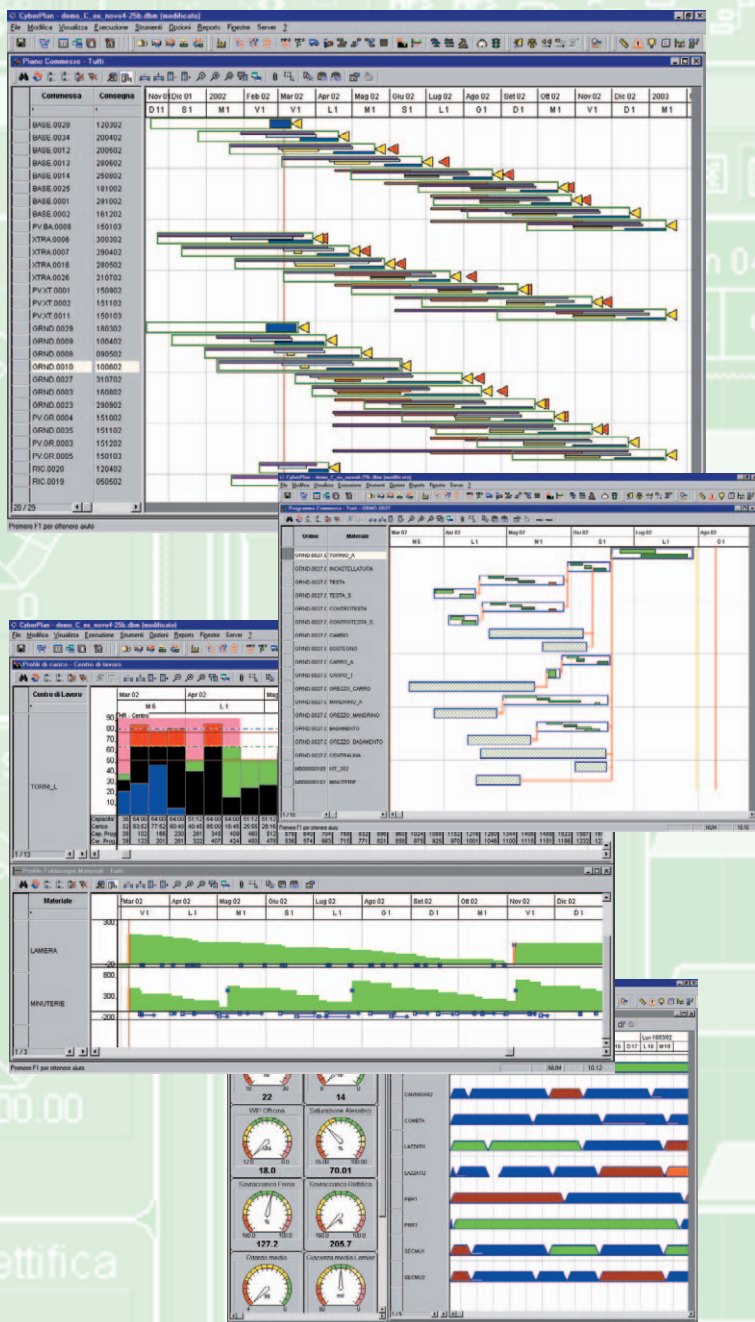
Schedulazione a capacità finita di materiali, personale, impianti, Criteri e politiche di ottimizzazione, Regole di coda, Gestione split e sovrapposizioni, Tabelle attrezzaggio, Piani Grafici Schedulati, Gantt Macchine, Determinazione date di consegna e sequenze

### LINK

Integrazione con altri sistemi e database

### DOCUMENTAZIONE:

Schede guida ed help on-line



## LA TECNOLOGIA

Database completamente in memoria centrale per prestazioni ineguagliabili anche su altissimi volumi di dati.

Sistemi operativi: Linux, Windows 2000, Windows NT, Windows XP. L'appoggio ai sistemi operativi Windows NT o 2000, attualmente i più diffusi, garantisce l'affidabilità delle prestazioni, la flessibilità di collegamento e la possibilità di utilizzare hardware in un'ampia gamma di potenza.

Linguaggio C++ per garantire prestazioni eccellenti e potenza nello sviluppo.

Linguaggio Java per garantire la compatibilità con le tecnologie Internet.

Tecniche di ottimizzazione: Simulazione discreta, Programmazione matematica (LP), Programmazione vincolata (CSP), Local Search (LS).

## Programmazione della Produzione

ETICA s.r.l. C.so Francia 229 - 10090 RIVOLI (TO)  
Tel. 011 9594761/9576465 Fax 011 9576722  
e-mail: info@eticasrl.com - www.eticasrl.com