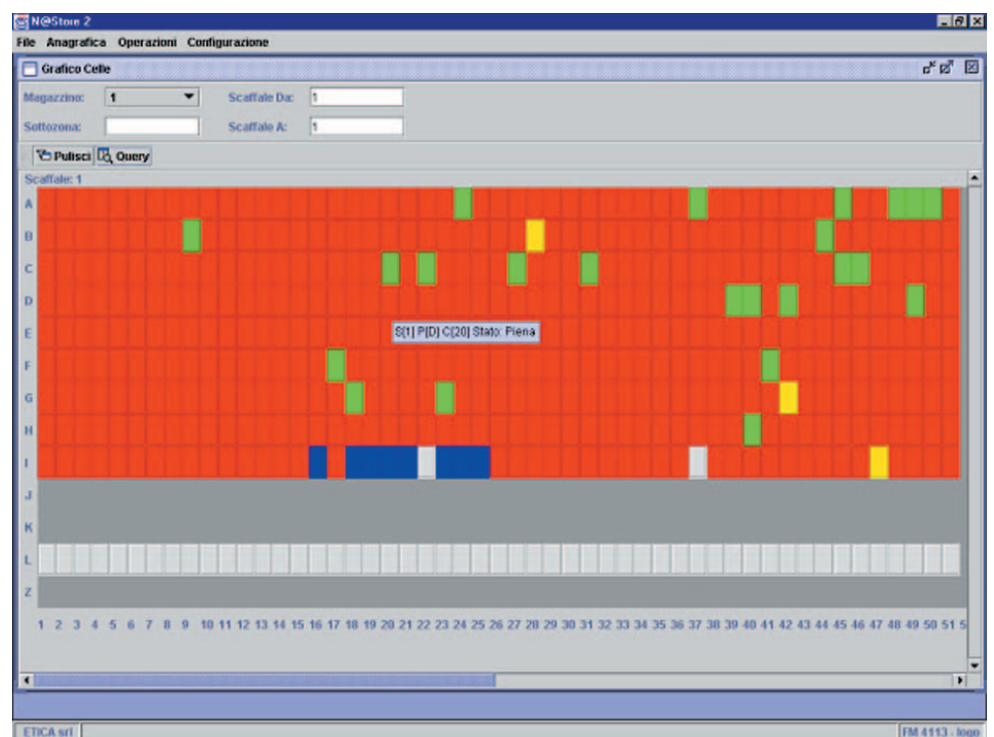


La soluzione per la gestione dei materiali nel MES ETICA è costituita da Net@Sto, sistema modulare per la gestione della movimentazione dei materiali in ingresso ed uscita, lo stoccaggio e la spedizione delle materie prime, dei semilavorati e dei prodotti finiti.*

Parte fondamentale della Supply Chain per un'azienda produttiva o di distribuzione è la gestione della movimentazione dei materiali, intendendo con questo tutto quello che riguarda la movimentazione, l'identificazione, la gestione degli spazi e la rintracciabilità del prodotto. La corretta gestione di queste funzionalità consente ad un'azienda di avere da una parte benefici operativi in termini di diminuzione dei costi di gestione e dall'altra benefici globali in termini di migliore servizio al cliente, controllo del livello delle giacenze, diminuzione delle scorte e quindi ritorni economici.

GLI OBIETTIVI DI Net@Sto

- **Copertura funzionale:** Net@Sto assicura l'esecuzione di tutte le funzioni operative richieste nell'ambito della gestione dei materiali in aziende produttive e di distribuzione
 - **Apertura** alla parametrizzazione di funzionalità derivanti da modifiche organizzative o da successive esigenze operative
 - **Affidabilità tecnologica:** Net@Sto è basato su ambienti operativi standard (Java), affidabili, di sicura evoluzione, prodotti da fornitori leader mondiali
 - **Capacità di integrazione** con il Sistema Informativo aziendale, comunque realizzato, in modo indipendente dalla piattaforma tecnologica che lo caratterizza
 - **Costo contenuto** non solo di acquisto, ma anche di esercizio, manutenzione ed eventuale modifica
- **Flessibilità operativa:** Net@Sto non pone vincoli al layout fisico, all'operatività, alle modalità di imballo, conservazione, ricevimento e spedizione dei prodotti; permette inoltre di gestire aziende mono e multi-plant



LE FUNZIONALITA'

CONFIGURAZIONE

Anagrafiche contenitori, Gestione zone e sottozone, Gestione multizona, Gestione parametri generali di sistema e accessi limitati da profili utenti/password

RICEVIMENTO ED ACCETTAZIONE MATERIALE

Identificazione ed etichettatura al ricevimento dei materiali, Gestione quarantena e blocco lotti in attesa di benessere qualità

STOCCAGGIO

Ubicazioni fisiche, Unità di movimentazione mono/multi prodotto, Gestione statica e dinamica delle locazioni, Logiche di stoccaggio pilotabili, Dislocazione su pallet o baie di spedizione, Multimagazzini

MOVIMENTAZIONE INTERNA

Manuale mediante reporting di missioni, Automatica con periferiche di movimentazione (trasloelevatori), a Radio frequenza su terminali palmari o veicolari, Ottimizzazione dei percorsi di prelievo e di versamento in funzione delle risorse allocate alla logistica sia in termini di risorse umane che di mezzi di movimentazione

PRELIEVO MATERIALI

Gestione di piani di prelievo variabili, misti o configurabili per la produzione e per le spedizioni, Criteri di prelievo per data, ordine cliente, priorità, FIFO, lotti, svuotamento delle locazioni

SPEDIZIONI

Ricezione degli ordini cliente e piani di spedizione, Packing-list e preparazione dati per la bollettazione

INTEGRAZIONE CON LA PRODUZIONE

Gestione delle richieste dai reparti di materie prime e semilavorati e destinazione ai magazzini di reparto, Integrazione in tempo reale con le richieste di movimentazione dai reparti produttivi

INTEGRAZIONE CON LA QUALITA'

Qualità entrante, Qualità uscente, Integrazione con i piani di controllo

INTEGRAZIONE CON IL SISTEMA INFORMATIVO AZIENDALE

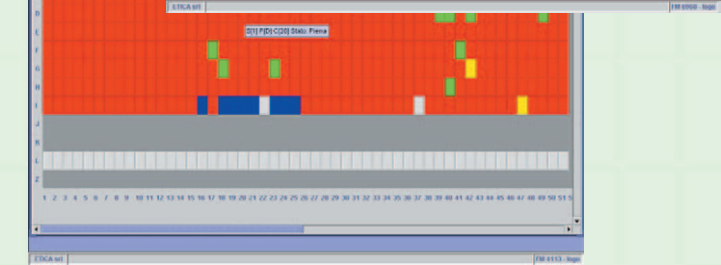
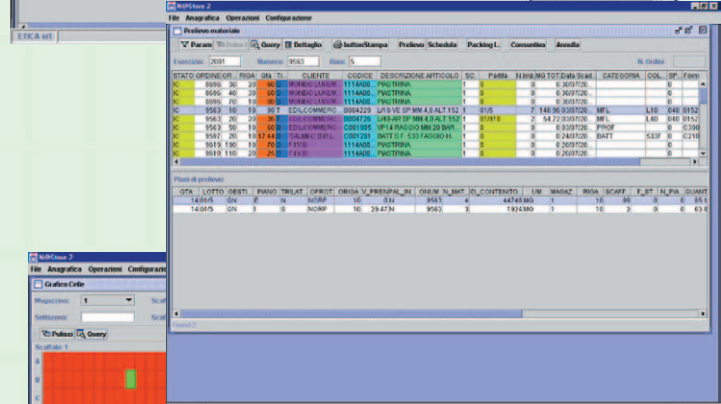
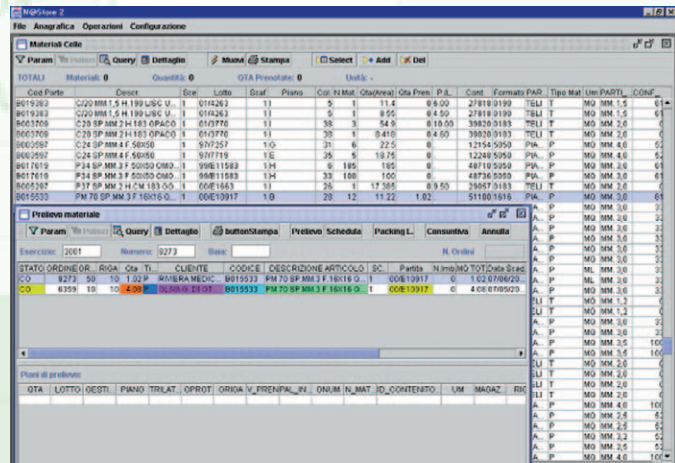
Funzioni standard e personalizzabili di integrazione tramite tecniche varie (condivisione database, file transfer, real time, batch)

INVENTARIO

Funzioni d'inventario manuali ed in radio frequenza

SERVIZI

Etichettatura scaffali, locazioni e pallet, Modifica dati tecnici ed altri servizi personalizzabili



LA TECNOLOGIA

Net@Sto è il risultato dell'utilizzo dei più moderni strumenti disponibili e di tecnologie all'avanguardia con l'obiettivo di ottenere un prodotto affidabile in grado di essere indipendente dalla piattaforma hardware e software impiegata, facilmente trasportabile su ambienti diversi ed in continua evoluzione tecnologica e funzionale.

L'utilizzo di Java come linguaggio di programmazione consente l'indipendenza dalla piattaforma (Windows, Unix, IBM AS400) e dal database (Oracle, SQL Server, Informix, DB2) utilizzato.

Net@Sto è inoltre indipendente dallo specifico hardware industriale utilizzato (terminali a RF, PLC,...) con il quale dialoga tramite una modalità standard e configurabile.

Gestione dei materiali

ETICA s.r.l. C.so Francia 229 - 10090 RIVOLI (TO)
Tel. 011 9594761/9576465 Fax 011 9576722
e-mail: info@eticasrl.com - www.eticasrl.com